

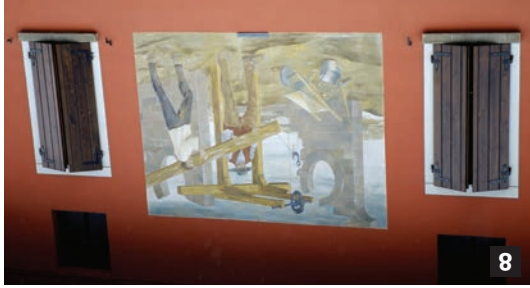


### CICLOTURISMO

Alla scoperta... "dolce" artistico e paesaggistico. [www.pianuradascoprire.it](http://www.pianuradascoprire.it)

Raccontare attraverso immagini è una forma di comunicazione antichissima. La visione potenziale a compensazione del messaggio: muri esterni con 47 murales che narrano la storia del paese. Tra gli autori, anche Trento Longaretti.

### PAESE DEI MURI DIPINTI



8

### NATURA E PARCHI

La pianura non è solo arte: anche la natura è rigogliosa. Dai fontanili agli estesi parchi dei fiumi Adda, Oglio e Serio. All'interno di quest'ultimo, si trova il Giardino dei Frutti dimenticati: un orto botanico dal nome romantico che preserva le specie vegetali a rischio.



4



**SCOPRIRE LONGARETTI**  
Segui il segno fluido e morbido e i colori luminosi e vivaci dell'artista tra vetrate, affreschi e mosaici. [www.bassabergamascaoccidentale.it](http://www.bassabergamascaoccidentale.it)

Salendo le scale della torre civica di Treviglio si vedono i 7 livelli che scandiscono la storia della città. Nel medievale Castello di Pagazzano ha sede il M.A.G.O.: una stupefacente esposizione dei reperti archeologici rinvenuti durante gli scavi per i cantieri delle grandi opere.

### MUSEI



7

### ARTE SACRA

Il Polittico di Zenale e Butinone a Treviglio è considerato una delle opere più importanti del '400 lombardo. Nella chiesa di Romano di Lombardia spicca l'Ultima cena del Moroni, mentre gli affreschi seicenteschi del Baschenis ornano il Convento dell'Incoronata a Martinengo.



3



**LALBERO DEGLI ZOCCOLI**  
Un viaggio per ripercorrere i luoghi set del film divenuto emblema del mondo contadino e delle sue tradizioni. [www.bassabergamascaorientale.it](http://www.bassabergamascaorientale.it)

Una profonda religiosità connota da sempre la pianura: testimonianza ne sono i molti edifici sacri. Il Santuario di Caravaggio è il più noto, ma anche altri meritano una visita, come il campanile di Urgnano e la Chiesa di San Lorenzo a Ghisalba, entrambi del Cagnola.

### SANTUARI E CHIESE



9

### ANDAR PER PALAZZI E VILLE

La chiave per entrare in una faba è visitare le antiche e maestose dimore nobiliari, ora aperte al pubblico per essere ammirate. Alcune sono state protagoniste di romanzi famosi; tutte, nel tempo, hanno accumulato un ingente patrimonio di bellezza. Da vedere.



2



**CASTELLI IN TOUR**  
Tuffati nel Medioevo con le Giornate dei castelli, palazzi e borghi medievali.

Lagricoltura è stata per molti secoli la linfa di queste terre, creatrice di storie di singoli e di comunità. Celebrate nel film L'Albero degli Zoccoli, Palma d'Oro a Cannes nel 1978, le tradizioni rurali rivivono ancora oggi in molti paesi.

### BORGI E TRADIZIONI RURALI



5

La pianura bergamasca ha una storia antica: da sempre crocevia di traffici commerciali e per lungo tempo luogo di confine tra il Ducato di Milano e la Repubblica di Venezia. Gli imponenti castelli e i borghi fortificati sono la firma che il Medioevo ha lasciato su questa terra.

### CASTELLI E BORGI FORTIFICATI



1

IT  
**Visit Bergamo**  
Un capolavoro italiano

## LA PIANURA



[visitbergamo.net](http://visitbergamo.net)  
[info@visitbergamo.net](mailto:info@visitbergamo.net)



### COME ARRIVARE

#### IN AUTO

- A4 Milano - Venezia uscite: Capriate San Gervasio, Dalmine, Bergamo, Grumello/Telgate,
- A35 Bre.Be.Mi- uscite: Calcio, Romano di Lombardia, Bariano, Caravaggio, Treviglio

#### IN AEREO

**Aeroporto di Orio Al Serio - Bergamo** (da Orio Al Serio autobus linea 1 ATB per stazione autolinee di Bergamo e poi linea SAI da Bergamo per varie località della pianura);

#### IN TRENO

Da Bergamo

- linea Bergamo - Milano Lambrate (fermate Arcene, Treviglio Ovest)
- linea Bergamo - Treviglio (fermate Arcene, Treviglio Ovest, Treviglio Centrale)

Da Verona

- linea Verona - Milano Centrale (fermate Calcio, Romano di Lombardia, Morengo-Bariano, Vidalengo di Caravaggio, Treviglio Centrale)

Da Brescia

- linea Brescia - Milano Centrale (fermate Calcio, Romano di Lombardia, Morengo-Bariano, Vidalengo di Caravaggio, Treviglio Centrale)
- linea Brescia - Sesto San Giovanni (fermate Calcio, Romano di Lombardia, Morengo-Bariano, Vidalengo di Caravaggio, Treviglio Centrale)

Da Cremona

- linea Cremona - Treviglio Centrale (fermate Caravaggio, Treviglio)

Da Milano

- linea S5 passante suburbano Varese-Treviglio (capolinea)
- linea S6 passante suburbano Novara-Treviglio (capolinea)
- linea Milano Centrale - Verona (fermate Treviglio Centrale, Vidalengo di Caravaggio, Bariano-Morengo, Romano di Lombardia, Calcio)

### UFFICI INFORMAZIONE TURISTICA

Pro Loco Martinengo- Ufficio IAT  
Bassa Bergamasca Orientale  
Via Allegreni, 29 24057 Martinengo (BG)  
Tel. 0363-988336  
[info@bassabergamascaorientale.it](mailto:info@bassabergamascaorientale.it)  
[www.bassabergamascaorientale.it](http://www.bassabergamascaorientale.it)

Pro Loco Treviglio - Ufficio IAT  
Bassa Bergamasca Occidentale  
Piazza Cameroni, 3 24047 Treviglio (BG)  
Tel. 0363-45466  
[info@bassabergamascaoccidentale.it](mailto:info@bassabergamascaoccidentale.it)  
[www.bassabergamascaoccidentale.it](http://www.bassabergamascaoccidentale.it)

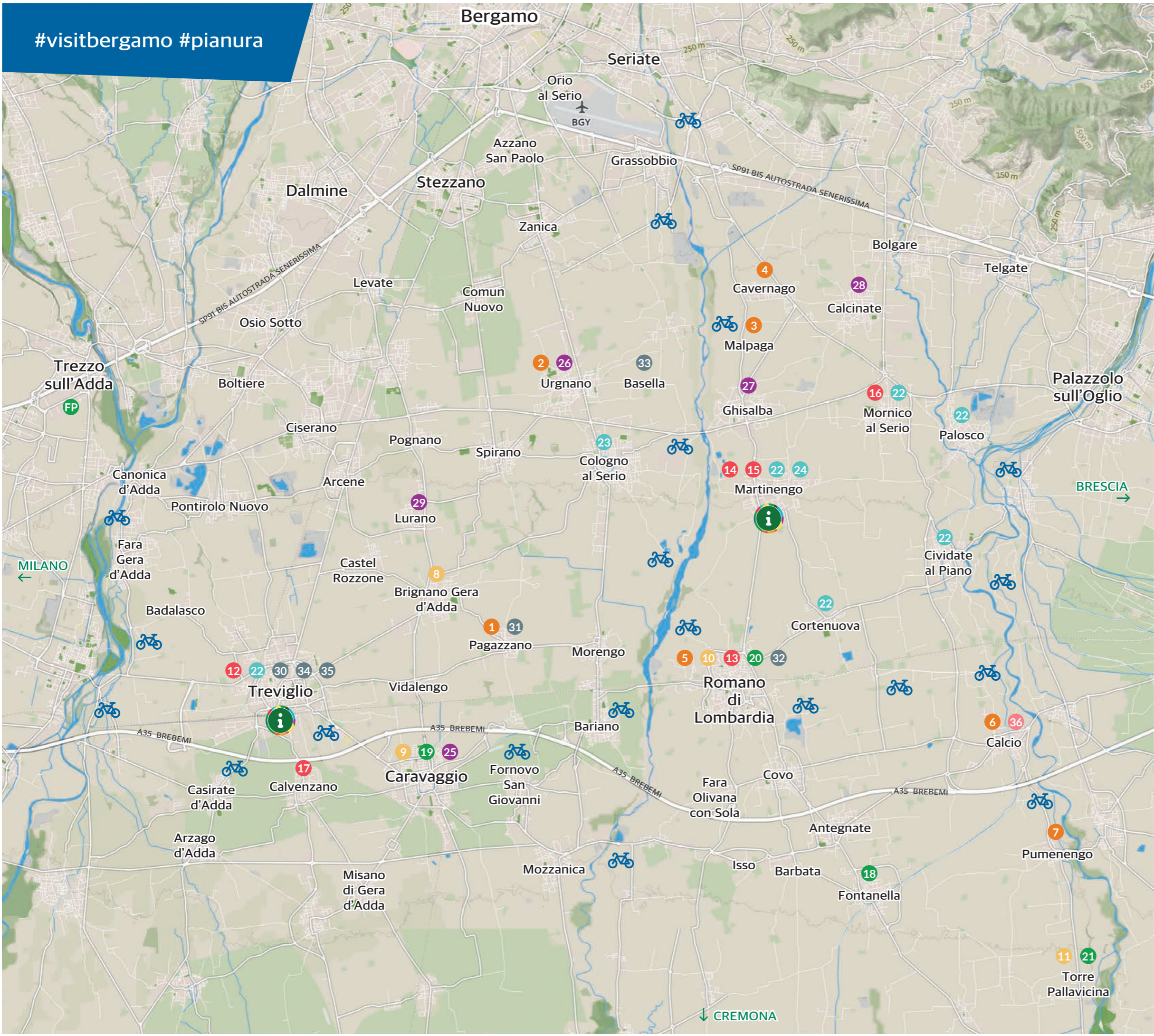
Associazione Pianura da scoprire  
Piazzale Mazzini snc c/o Bicistazione 24047  
Treviglio (BG)  
Tel. 0363-301452  
[info@pianuradascoprire.it](mailto:info@pianuradascoprire.it)  
[www.pianuradascoprire.it](http://www.pianuradascoprire.it)

enjoy and Share!



#visitbergamo





**Castelli e borghi fortificati**

1. Castello Visconteo (Pagazzano)
2. Castello Albani (Urgnano)
3. Castello di Malpaga (Cavernago)
4. Castello di Cavernago (Cavernago)
5. Rocca Viscontea (Romano di Lombardia)
6. Castello Silvestri e villa-castello Oldofredi (Calcio)
7. Castello di Pumenengo (Pumenengo)

**Andar per palazzi e ville**

8. Palazzo Visconti (Brignano Gera d'Adda)
9. Palazzo Gallavresi (Caravaggio)
10. Palazzo Rubini (Romano di Lombardia)
11. Palazzo Barbò e torre di Tristano (Torre Pallavicina)

**Arte sacra**

12. Polittico di Zenale e Butinone nella Basilica di San Martino (Treviglio)
13. "Ultima cena" del Moroni (Romano di Lombardia)
14. Convento dell'Incoronata (Martinengo)
15. Monastero di Santa Chiara (Martinengo)
16. Chiesa della Beata Vergine Addolorata (Mornico al Serio)
17. Oratorio dell'Assunta (Calvenzano)

**Natura e parchi**

18. I fontanili (Fontanella)
  19. Fontanile Brancaleone (Caravaggio)
  20. Parco del Serio (Romano di Lombardia)
  21. Parco Oglio Nord (Torre Pallavicina)
  - FP\* Parco Adda Nord (Comuni vari)
- \*sede Fuori Provincia

**Borghi e tradizioni rurali**

22. I luoghi dell'Albero degli Zoccoli (Civate al Piano, Cortenuova, Martinengo, Mornico al Serio, Palosco, Treviglio)
23. Borgo medievale fortificato (Cologno al Serio)
24. Filadone e borgo medievale (Martinengo)

**Santuari e chiese**

25. Santuario Santa Maria del Fonte e monastero di San Bernardino (Caravaggio)
26. Il campanile del Cagnola (Urgnano)
27. Chiesa di San Lorenzo Martire (Ghisalba)
28. Chiesa di Santa Maria Assunta (Calcinata)
29. Santuario Madonna delle Quaglie (Lurano)

**Musei**

30. Museo Storico Verticale (Treviglio)
31. M.A.G.O.- Museo Archeologico delle Grandi Opere (Pagazzano)
32. M.A.C.S.- Museo d'Arte e Cultura sacra (Romano di Lombardia)
33. Museo e villaggio africano (Basella di Urgnano)
34. Museo civico e archeologico (Treviglio)
35. Museo storico SAME (Treviglio)

**Paese dei muri dipinti**

36. Murales (Calcio)